

SPERRMÜLLANMELDUNG NUR FÜR PRIVATHAUSHALTE

BITTE VOLLSTÄNDIG AUSFÜLLEN

Abweichende Abholadresse

Vor- und Nachname

PLZ, Ort

PLZ, Ort

Straße, Hausnummer

Straße, Hausnummer

Telefon

Mobil

E-Mail (falls Sie eine Mitteilung des Abholtermins per E-Mail wünschen)

Weitere Hinweise

Ich melde an (bitte ankreuzen):

Maximal 3 cbm Holz-/Restsperrmüll

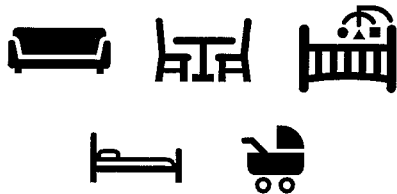
(2 Termine im Jahr möglich)

Ist die Menge größer als 3 cbm bei der Abholung, werden automatisch 6 cbm angerechnet.

Maximal 6 cbm Holz-/Restsperrmüll

(1 Termin im Jahr möglich)

Holzsperrmüll und Restsperrmüll werden am gleichen Tag, aber mit getrennten Sammelfahrzeugen abgefahren. Deshalb stellen Sie bitte Holzteile getrennt vom Restsperrmüll bereit.



Metall/Elektrogroßgeräte

(1 Termin im Jahr möglich)

Sperrige Metallteile und Metallgegenstände sowie sperrige Elektro- und Elektronikgeräte werden an einem gesonderten Termin abgefahren.



Für kleine Elektrogeräte (z.B. Föhn, Handy) gibt es zusätzliche Rückgabemöglichkeiten im Handel, auf unseren Wertstoffhöfen oder bei der Schadstoffsammlung. An dem Abholtermin können auch Elektrokleingeräte und nicht sperrige Metallteile dazu gestellt werden.

Bitte stellen Sie den Sperrmüll am Abfuhrtag ab 6:00 Uhr (frühestens am Vortag ab 18:00 Uhr) am Straßenrand bereit (dort wo auch Ihre Mülltonnen geleert werden). Bitte stellen Sie in eigener Verantwortung sicher, dass niemand behindert wird und die Straße nicht verschmutzt wird. Sind Sammelplätze für die Abfallgefäße festgelegt, ist der Sperrmüll dort bereitzustellen.

Von der Abfuhr ausgeschlossen sind Abfälle, die auf Grund ihrer Einzelgröße (länger als 1,70 m und größer als 1 m²) oder ihres Einzelgewichts (schwerer als 50 kg) nicht abgeholt werden können. Von der Abfuhr ausgeschlossene Abfälle und daher nicht mitgenommene Abfälle sind unverzüglich von der öffentlichen Verkehrsfläche zu entfernen.

Die Termine werden Ihnen etwa zwei Wochen vor der Abholung mitgeteilt. Wenn beide Sperrmüllfraktionen (Holz-/Restsperrmüll und Metall/Elektrogroßgeräte) zur Abholung angemeldet wurden, erhalten Sie den jeweiligen Termin in getrennten Schreiben. Wenn ein zugeteilter Termin nicht wahrgenommen werden kann, bitte den Termin unverzüglich absagen, ansonsten wird er auf den Sperrmüllanspruch angerechnet.

Hinweis: Privathaushalte aus dem Landkreis Bad Kreuznach können Sperrmüll auf allen Wertstoffhöfen gebührenfrei abgeben.

Datum:

Unterschrift:

Bitte zurück an: AWB Bad Kreuznach, Postfach 1861, 55508 Bad Kreuznach



WICHTIGER HINWEIS!

- ① BEANTRAGUNG DER ABHOLUNG AUCH ONLINE UNTER WWW.AWB-BAD-KREUZNACH.DE
- ① ODER SCANNEN SIE EINFACH DEN NEBENSTEHENDEN QR-CODE UND GELANGEN DIREKT AUF UNSERE HOMEPAGE

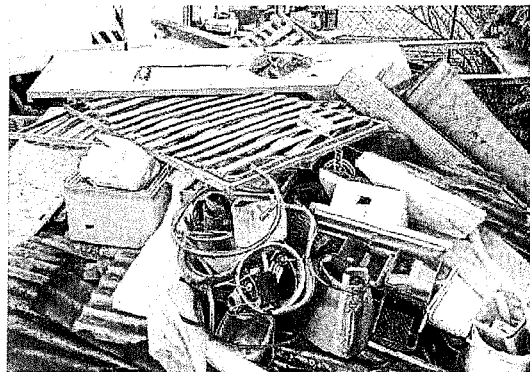
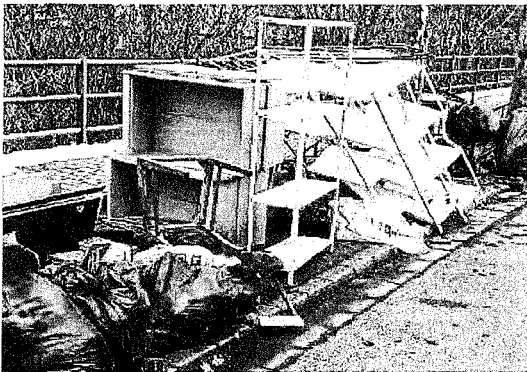
Was Sie beachten sollten!

Holz-/Restsperrmüll rausstellen ✓



Holz- und Restsperrmüll getrennt voneinander bereitstellen.

SO BITTE NICHT! ✗



WAS GEHÖRT NICHT ZUM SPERRMÜLL?

- ✗ Abfälle aus dem Baubereich wie z.B. Tapeten, Teppichböden, Türen und Rollläden, Deckenverkleidungen, Dachpappe, Bitumen, Dämmstoffe jeglicher Art, Bodendielen, Kanthölzer, Paneelbretter, Dachbalken
- ✗ Abfälle aus gewerblichen und landwirtschaftlichen Betrieben
- ✗ Auto-, Motorrad-, Roller-, oder Mofateile und Reifen
- ✗ Holzteile oder -gegenstände aus dem Außenbereich der Altholzkategorie A IV (z.B.: Türen, Fenster, Fensterläden, Zäune)
- ✗ In Kartons oder Müllsäcke verpackte Abfälle oder Gegenstände
- ✗ Kleidungsstücke, Fensterglas, Tierkadaver, Grünabfälle
- ✗ Mineralische Bauabfälle wie Ziegel, Mauerwerk, Fliesen, Rigipsplatten, Mineral-/Glaswolle, WC-Schüsseln, Waschbecken
- ✗ Öltanks, Ölfässer, Gasflaschen
- ✗ Papier, Pappe und Kartonagen, Verpackungsmaterialien aus Kunst- und Pflanzenschutzmittel, Chemikalien

Adress-Einlage für DIN lang Fensterumschläge:

AWB Bad Kreuznach
Postfach 1861

55508 Bad Kreuznach